

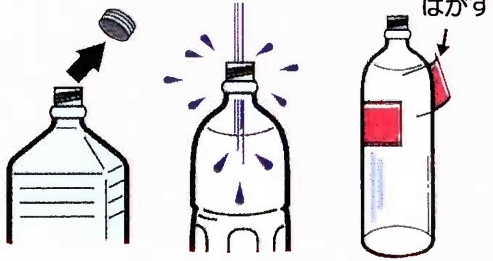
平成29年度●資源の回収日程表

★当日の朝8時30分までに回収場所へ出してください。

ペットボトル

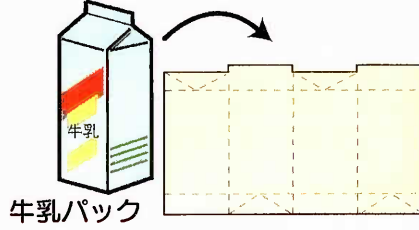
●ペットボトルはみどり色のあみ袋に入れ替えて出してください。

【右のマークあるもの】



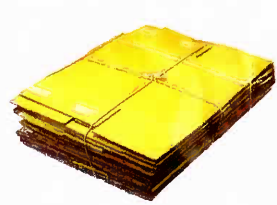
牛乳パック

●牛乳パックは、あお色のあみ袋へ入れ替えて出してください。



ダンボール・新聞・雑誌類

●しばって出してください。



ダンボール



新聞・雑誌等

注意事項

- 事業系のダンボールは出さないでください。直接回収業者に引き取りを依頼してください。
- 古紙については、ワープロ用紙などの感熱紙、カーボン紙、防水加工紙、写真、合成紙は回収できません。
- 雨天でも回収します。

リサイクルステーション 月1回第4土曜日

回収日	4/22	5/27	6/24	7/22	8/26	9/23	10/28	11/25	12/23	1/27	2/24	3/24
回収場所												
誠道公民館	花咲サブセンター	上小川公民館	古仲多目的集会場									
御座入集会所	登戸集会所	丸沼第一ペンション収集棚前	伊閑町集会場									
菅沼集落センター	山崎住民センター	太田集会所	閑野集会所									
築地集会所	栗生収集棚前	細工屋集会所	戸倉サブセンター									
下平集会所	針山集会所	阿村集会所	寄居山公衆トイレ前									
上摺淵集会所	下小川集会所	上而集会所	給食センター駐車場									
幡谷住民センター	中井集会所	中里消防ポンプ小屋前	尾瀬大橋収集棚前									
鍛冶屋集会所	穴沢集会所	新井消防小屋前										

尾瀬クリーンセンターへの直接搬入について

粗大ゴミ

持ち込み可

- 家電製品類（家電リサイクル法適用品目外）
- 家具類（ふとん・毛布・木製家具類・畳）
- 自転車等

座イス・ベッド等は金具、スプリング等を分解して出してください。
ストーブ等は中の灯油を抜いてから持ち込んでください。

- ※粗大ゴミは収集棚に出さずに直接クリーンセンターに持ち込むこと。
- ※蛍光灯・電球等は直接クリーンセンターに持ち込むこと。
- ※割れている蛍光灯・電球は不燃物（その他燃えないゴミ）で処理する。

持ち込み不可

- 爆発物類（ガスボンベ等）
 - 有毒物類（消毒薬・殺虫剤・漂白剤・農薬等）
 - 処理困難物
（耕運機・タイヤ・ホイール・チェーンソー・草刈機・ドラム缶
消火器・ボイラー・スキー用具各種・大型冷蔵冷凍庫・焼却灰・廃油
ペンキ・モーター・農業用マルチ・オートバイ・バッテリーなど
産業・工業廃棄物）
- ※産業廃棄物の持ち込みはできません。
※危険で処理できないものは、処理専門業者又は販売店へ依頼してください。

家電リサイクル法

テレビ・冷蔵庫 冷凍庫・洗濯機・衣類乾燥機・エアコン

- ※基本的には販売業者を利用してください。
- ※クリーンセンターに持ち込む場合は、あらかじめ、郵便局でリサイクル券を購入してください。
- ※クリーンセンターに持ち込む場合は、リサイクル券の他に送料料金として、1台につき2,000円（消費税別）がかかります。
- ※郵便局でリサイクル券を購入する時は、メーカー名・品目を確認して購入してください。訂正や取り消しは当日営業時間内に行わないと変更できませんので、あらかじめメーカー名を確認してから郵便局へ行ってください。
- ※リサイクル券はメーカーや品目で金額が違う場合があるので、あらかじめ郵便局へ問合せください。

家庭用パソコンの処理について

- ※特殊な場合を除き、クリーンセンターへの持ち込みは出来ません。メーカーで行なうPCリサイクルへ出してください。

注意事項

- 平日のゴミの持ち込みは
午前8:45～午前12:00まで、
午後は1:00～4:30までとなります。
- 土曜日は
午前8:45～午前12:00まで の受付となります。
- 日曜、祝日（休日）のゴミの持ち込みは出来ません。
ただし、月曜日は祝日でもゴミの持ち込みは出来ます。

美しい環境づくりをする

尾瀬クリーンセンター TEL(58)2016(代)
片品村 TEL(58)2111(代)

